

RACING HANDBRAKE

User Manual

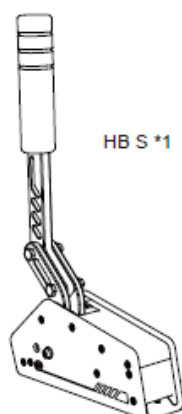
Děkujeme, že jste si vybrali a podpořili PXN, prosím, přečtěte si tento návod pečlivě, než začnete užívat své herní zážitky.

Podporovaná platforma: PC

Požadavky na systém: Windows 7/8/10/11

Popis

- *M5 Allen Screws 4 - *Skruty M5 4
- *USB-B Data Cable 1 - *Kabel USB-B 1
- *Hexagonal Open-End Wrench 2 - *Hexagonální klíč 2
- *M5 Allen Wrench 1 - *Imbusový klíč M5 1
- *HB 1 - *HB 1
- *Clip 1 - *Klips 1
- *Spring 1 - *Pružina 1
- *Damping Call 1 - *Tlumič 1



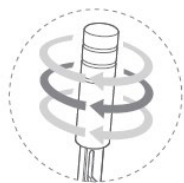
USB-B
Data Cable *1

Hexagonal
Open-End Wrench *2
M3 Allen Wrench *1

M5 Allen Screws *4
M5 Allen Wrench *1

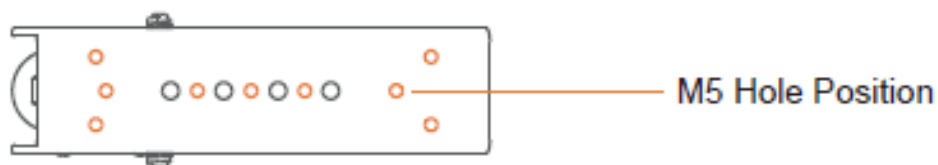
Instalace gripu

Odstraňte grip a nainstalujte ho na HB otáčením, poté ho pevně utáhněte.



Metody montáže

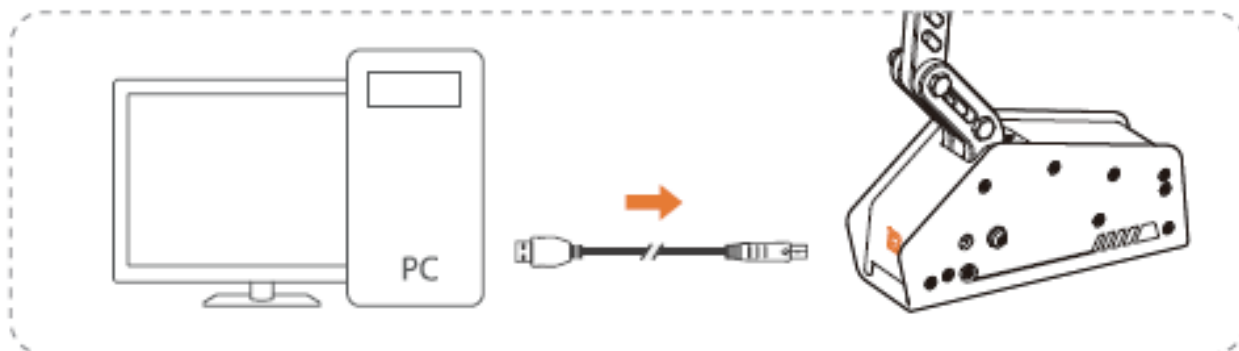
Zabezpečte HB 8 na závodní stojan pomocí imbusových šroubů M5.



Použití na PC

Krok 1: Zabezpečte HB 8 na správnou pozici.

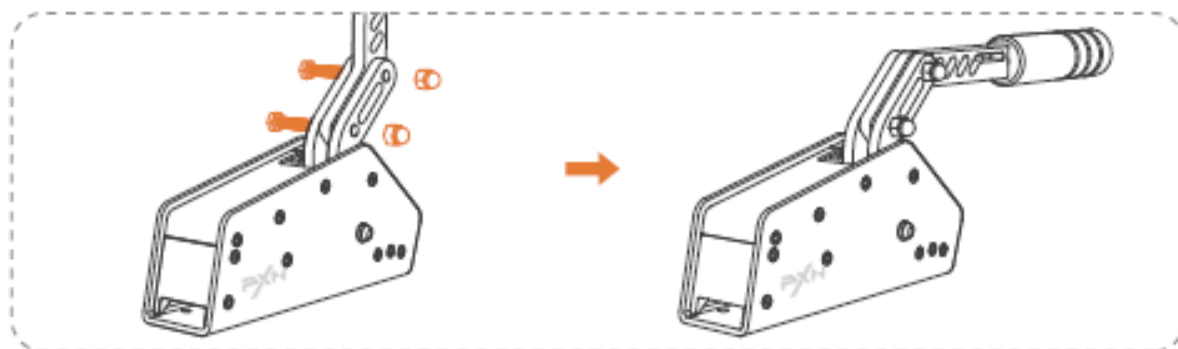
Krok 2: Použijte kabel USB-B k připojení HB 8 k PC a začněte ho používat.



Úprava úhlu

Krok 1: Použijte hexagonální klíč k odstranění dvou šroubů a matic na spojovací tyči.

Krok 2: Otočte spojovací tyč o 90 stupňů a utáhněte šrouby pro nastavení úhlu.



Nastavení síly a zdvihu

Krok 1: Použijte imbusový klíč M3 k odstranění šroubů na horním krytu a bočních upevňovacích šroubů.

Krok 2: Použijte imbusový klíč M3 k odstranění dvou šroubů na omezovací desce.

Krok 3: Otočte omezovací desku a zajistěte ji šrouby, abyste dokončili nastavení zdvihu.

Krok 4: Použijte imbusový klíč M5 k odstranění šroubů a podložek na spojovací tyči.

Krok 5: Vyměňte pružinu/tlumič a nainstalujte šrouby a podložky na spojovací tyč, poté je utáhněte pro dokončení nastavení síly.

upozornění

- *Prosím, pečlivě si přečtete tento návod před použitím výrobku.*
- *Vyhnete se silným nárazům nebo vibracím a nevypouštějte výrobek.*
- *Nerozebírejte, nemodifikujte ani neopravujte výrobek sami.*
- *Zabraňte vstupu vody nebo jiných kapalin do výrobku, aby nedošlo k poškození.*
- *Vyhnete se skladování na vlhkých, vysokoteplotních, olejových nebo kouřových místech.*
- *Při připojování a odpojování výrobku s ním zacházejte opatrně.*
- *Děti by měly být při používání tohoto výrobku neustále pod dohledem dospělých.*

05 Specifikace výrobku

Model výrobku - HB S

Metoda připojení - Drátové připojení

Napájení USB - 5V

Pracovní proud USB - Max. 50mA

Velikost balení - Přibližně 287,5 * 280 * 66,5 mm

Velikost výrobku - Přibližně 313 * 178 * 46 mm

Hmotnost výrobku - Přibližně 900 g

Použitelná teplota - 10-40 °C

Použitelná vlhkost - 20~80 %